



บันทึกข้อความ

ส่วนราชการ สำนักงานปศุสัตว์จังหวัดอุทัยธานี (กลุ่มส่งเสริมและพัฒนาการปศุสัตว์) โทร.๐๕๖-๙๗๐-๐๐๔
ที่ อน ๐๐๐๘ / ๖๗๖๕ วันที่ ๑๕ สิงหาคม ๒๕๖๖

เรื่อง รายงานผลการประเมินตัวชี้วัดด้านการผลิตสัตว์และส่งเสริมการปศุสัตว์ “ร้อยละความสำเร็จของ
การดำเนินงานเครือข่ายสัตว์พันธุ์ดีกรมปศุสัตว์” รอบการประเมินครั้งที่ ๒/๒๕๖๖

เรียน ผู้อำนวยการสำนักพัฒนาพันธุ์สัตว์

ตามหนังสือสำนักพัฒนาพันธุ์สัตว์ กลุ่มพัฒนาระบบการผลิตและการรับรองพันธุ์สัตว์
ที่ กษ ๐๖๐๕/ว ๒๗๒๘ ลงวันที่ ๒๐ กรกฎาคม ๒๕๖๖ เรื่อง รายงานผลการประเมินตัวชี้วัดด้านการ
ผลิตสัตว์และส่งเสริมการปศุสัตว์ “ร้อยละความสำเร็จของการดำเนินงานเครือข่ายสัตว์พันธุ์ดีกรมปศุสัตว์”
รอบการประเมินครั้งที่ ๒/๒๕๖๖ ได้กำหนดเป้าหมายการดำเนินโครงการพัฒนาศักยภาพกระบวนการผลิต
สินค้าเกษตร กิจกรรมการพัฒนาการผลิตปศุสัตว์ กิจกรรมย่อย ฟาร์มเครือข่ายสัตว์พันธุ์ดี (กระบือพื้นเมือง)
และให้ตรวจติดตาม ประเมินผล แล้วสรุปผลการดำเนินงาน แจ้งให้ สำนักพัฒนาพันธุ์สัตว์ กรมปศุสัตว์
ตามแบบรายงานเครือข่ายสัตว์พันธุ์ดีกรมปศุสัตว์” รอบการประเมินครั้งที่ ๒/๒๕๖๖ นั้น

สำนักงานปศุสัตว์จังหวัดอุทัยธานี ร่วมกับศูนย์วิจัยและบำรุงพันธุ์สัตว์อุทัยธานี ได้ดำเนินงาน
เครือข่ายสัตว์พันธุ์ดีกรมปศุสัตว์เรียบร้อยแล้ว จึงขอส่งรายงานผลการดำเนินงานให้สำนักพัฒนาพันธุ์สัตว์ทราบ
ดังนี้

- ๑) สรุปจำนวนเครือข่ายสัตว์พันธุ์ดีกรมปศุสัตว์ (ตามแบบฟอร์ม)
- ๒) สรุปรายชื่อข้อมูลเครือข่ายสัตว์พันธุ์ดีกรมปศุสัตว์ ประจำปี ๒๕๖๖ (ตามแบบฟอร์ม)
- ๓) บันทึกข้อมูลรายงานผลการปฏิบัติงาน และการเบิกจ่ายงบประมาณ ในระบบ e-Operation
รอบ ๒/๒๕๖๖ (เมษายน-กันยายน ๒๕๖๖)

จึงเรียนมาเพื่อโปรดทราบ และพิจารณาดำเนินการต่อไป

(นายสมพล ไวกัญญา)
ปศุสัตว์จังหวัดอุทัยธานี



แบบสรุปรายงานเครือข่ายสัตว์พันธุ์ดีกรมปศุสัตว์ ปีงบประมาณ 2566 (รอบ 2/2566)

ข้อมูล ณ วันที่.....15.....เดือน สิงหาคม พ.ศ. 2566.....

สำนักงานปศุสัตว์จังหวัดอุทัยธานี

จำนวนเครือข่ายที่อยู่ในความรับผิดชอบทั้งหมด.....4.....เครือข่าย

➤ ดำเนินงานร่วมกับศูนย์วิจัยและบำรุงพันธุ์สัตว์อุทัยธานี จำนวน.....4.....เครือข่าย

ผลการดำเนินงาน

- คงสภาพการเป็นสมาชิกเครือข่ายสัตว์พันธุ์ดีกรมปศุสัตว์ จำนวน.....4.....เครือข่าย
- ยกเลิกการเป็นสมาชิกเครือข่ายสัตว์พันธุ์ดีกรมปศุสัตว์ จำนวน.....เครือข่าย
- ปรับเปลี่ยนประเภทเครือข่ายสัตว์พันธุ์ดีกรมปศุสัตว์ จำนวน.....เครือข่าย

ผู้ตรวจประเมิน/รายงานผล



(นายสมพล ไวปัญญา)

ตำแหน่ง ปศุสัตว์จังหวัดอุทัยธานี



(นายพินิจ ร้อยศรี)

ตำแหน่ง ผู้อำนวยการศูนย์วิจัยและบำรุงพันธุ์สัตว์อุทัยธานี



(นางรุจิรา ศรีจันทร์)

ตำแหน่ง..นักวิชาการสัตวบาลชำนาญการพิเศษ

➤ ดำเนินงานร่วมกับศูนย์วิจัยและบำรุงพันธุ์สัตว์อุทัยธานี.....จำนวน 4.....เครือข่าย

ผลการดำเนินงาน

- คงสภาพการเป็นสมาชิกเครือข่ายสัตว์พันธุ์ดีกรมปศุสัตว์ จำนวน.....4.....เครือข่าย
- ยกเลิกการเป็นสมาชิกเครือข่ายสัตว์พันธุ์ดีกรมปศุสัตว์ จำนวน.....เครือข่าย
- ปรับเปลี่ยนประเภทเครือข่ายสัตว์พันธุ์ดีกรมปศุสัตว์ จำนวน.....เครือข่าย

ผู้ตรวจประเมิน/รายงานผล



(นายสมพล ไวปัญญา)

ตำแหน่ง ปศุสัตว์จังหวัดอุทัยธานี



(นายพินิจ ร้อยศรี)

ตำแหน่ง ผู้อำนวยการศูนย์วิจัยและบำรุงพันธุ์สัตว์อุทัยธานี



(นางรุจิรา ศรีจันทร์)

ตำแหน่ง..นักวิชาการสัตวบาลชำนาญการพิเศษ

แบบสำรวจข้อมูลฟาร์มเลี้ยงสัตว์พันธุ์ดีกรมปศุสัตว์
ประจำปีงบประมาณ 2566 (รอบ 2/2566)

1. ข้อมูลทั่วไป

ชื่อ-สกุลเครือข่ายฯ นายพชรพล เตาสุภาพ เลขทะเบียนเครือข่าย. อน-3-1=01/57

มีสมาชิกเครือข่าย จำนวน.....40.....ราย

2. การรับรองฟาร์มมาตรฐาน

GAP GFM ฟาร์มปลอดโรค อื่นๆ.....

3. จำนวนสัตว์ในฟาร์ม ณ ปัจจุบัน

| ชนิดสัตว์ | สายพันธุ์ | พ่อพันธุ์ (ตัว) | แม่พันธุ์ (ตัว) | ขนาดอื่นๆ (ตัว) | ลูก (ตัว) |
|-----------|-----------|--------------------|--------------------|--------------------|--------------|
| กระบือ | พื้นเมือง | - | 25 | 15 | 4 |
| | | | | | |
| | | | | | |

4. จำนวนสัตว์พร้อมจำหน่าย (สำหรับเครือข่ายฯ ที่มีศักยภาพสามารถผลิตสัตว์จำหน่ายได้)

| ชนิดสัตว์ | สายพันธุ์ | พ่อพันธุ์ (ตัว) | แม่พันธุ์ (ตัว) | ขนาดอื่นๆ (ตัว) | ลูก (ตัว) | ราคา จำหน่าย |
|-----------|-----------|--------------------|--------------------|--------------------|--------------|-----------------|
| กระบือ | พื้นเมือง | - | 3 | 3 | - | 100,000 |
| | | | | | | |
| | | | | | | |

5. สถานภาพเครือข่ายสัตว์พันธุ์ดีกรมปศุสัตว์

- (✓) คงสภาพเป็นเครือข่ายสัตว์พันธุ์ดีกรมปศุสัตว์ (ต่อ)
- () ยกเลิกเป็นเครือข่ายสัตว์พันธุ์ดีกรมปศุสัตว์ เนื่องจาก
- () ปรับเปลี่ยนประเภทเครือข่ายสัตว์พันธุ์ดีกรมปศุสัตว์
จากประเภท เป็นประเภท.....
เนื่องจาก

แบบสำรวจข้อมูลฟาร์มเลี้ยงสัตว์พันธุ์ดีกรมปศุสัตว์
ประจำปีงบประมาณ 2566 (รอบ 2/2566)

1. ข้อมูลทั่วไป

ชื่อ-สกุลเครือข่าย นายเอกวีร์ ทวีผล เลขทะเบียนเครือข่าย อน-3-2=01/64
มีสมาชิกเครือข่าย จำนวน.....20.....ราย

2. การรับรองฟาร์มมาตรฐาน

GAP GFM ฟาร์มปลอดโรค อื่นๆ.....

3. จำนวนสัตว์ในฟาร์ม ณ ปัจจุบัน

| ชนิดสัตว์ | สายพันธุ์ | พ่อพันธุ์ (ตัว) | แม่พันธุ์ (ตัว) | ขนาดอื่นๆ (ตัว) | ลูก (ตัว) |
|-----------|-----------|--------------------|--------------------|--------------------|--------------|
| กระบือ | พื้นเมือง | 2 | 81 | 50 | 20 |
| | | | | | |
| | | | | | |

4. จำนวนสัตว์พร้อมจำหน่าย (สำหรับเครือข่าย ที่มีศักยภาพสามารถผลิตสัตว์จำหน่ายได้)

| ชนิดสัตว์ | สายพันธุ์ | พ่อพันธุ์ (ตัว) | แม่พันธุ์ (ตัว) | ขนาดอื่นๆ (ตัว) | ลูก (ตัว) | ราคา จำหน่าย |
|-----------|-----------|--------------------|--------------------|--------------------|--------------|--------------------|
| กระบือ | พื้นเมือง | 6 | - | 8 | - | 60,000- 300,000 |
| | | | | | | |
| | | | | | | |
| | | | | | | |

5. สถานภาพเครือข่ายสัตว์พันธุ์ดีกรมปศุสัตว์

- (✓) คงสภาพเป็นเครือข่ายสัตว์พันธุ์ดีกรมปศุสัตว์ (ต่อ)
- () ยกเลิกเป็นเครือข่ายสัตว์พันธุ์ดีกรมปศุสัตว์ เนื่องจาก
- () ปรับเปลี่ยนประเภทเครือข่ายสัตว์พันธุ์ดีกรมปศุสัตว์
จากประเภท เป็นประเภท.....
เนื่องจาก

แบบสำรวจข้อมูลฟาร์มเลี้ยงสัตว์พันธุ์ดีกรมปศุสัตว์
ประจำปีงบประมาณ 2566 (รอบ 2/2566)

1. ข้อมูลทั่วไป

ชื่อ-สกุลเครือข่ายฯ นายวงศ์กรณ์ แวนแก้ว เลขทะเบียนเครือข่าย อน -3-2=02/64
 มีสมาชิกเครือข่าย จำนวน.....5.....ราย

2. การรับรองฟาร์มมาตรฐาน

GAP GFM ฟาร์มปลอดโรค อื่นๆ.....

3. จำนวนสัตว์ในฟาร์ม ณ ปัจจุบัน

| ชนิดสัตว์ | สายพันธุ์ | พ่อพันธุ์ (ตัว) | แม่พันธุ์ (ตัว) | ขนาดอื่นๆ (ตัว) | ลูก (ตัว) |
|-----------|-----------|--------------------|--------------------|--------------------|--------------|
| กระบือ | พื้นเมือง | 1 | 17 | 1 | 8 |
| | | | | | |
| | | | | | |

4. จำนวนสัตว์พร้อมจำหน่าย (สำหรับเครือข่ายฯ ที่มีศักยภาพสามารถผลิตสัตว์จำหน่ายได้)

| ชนิดสัตว์ | สายพันธุ์ | พ่อพันธุ์ (ตัว) | แม่พันธุ์ (ตัว) | ขนาดอื่นๆ (ตัว) | ลูก (ตัว) | ราคา จำหน่าย |
|-----------|-----------|--------------------|--------------------|--------------------|--------------|-------------------|
| กระบือ | พื้นเมือง | - | - | 8 | - | 60,000- 80,000 |
| | | | | | | |
| | | | | | | |
| | | | | | | |

5. สถานภาพเครือข่ายสัตว์พันธุ์ดีกรมปศุสัตว์

- (✓) คงสภาพเป็นเครือข่ายสัตว์พันธุ์ดีกรมปศุสัตว์ (ต่อ)
- () ยกเลิกเป็นเครือข่ายสัตว์พันธุ์ดีกรมปศุสัตว์ เนื่องจาก
- () ปรับเปลี่ยนประเภทเครือข่ายสัตว์พันธุ์ดีกรมปศุสัตว์
 จากประเภท เป็นประเภท.....
 เนื่องจาก

แบบสำรวจข้อมูลฟาร์มเลี้ยงสัตว์พันธุ์ดีกรมปศุสัตว์
ประจำปีงบประมาณ 2566 (รอบ 2/2566)

1. ข้อมูลทั่วไป

ชื่อ-สกุลเครือข่ายฯ นางสาวนันทวัน เขม้นเขตการ เลขทะเบียนเครือข่าย อน-3-2=01/66
มีสมาชิกเครือข่าย จำนวน.....1.....ราย

2. การรับรองฟาร์มมาตรฐาน

GAP GFM ฟาร์มปลอดโรค อื่นๆ.....

3. จำนวนสัตว์ในฟาร์ม ณ ปัจจุบัน

| ชนิดสัตว์ | สายพันธุ์ | พ่อพันธุ์ (ตัว) | แม่พันธุ์ (ตัว) | ขนาดอื่นๆ (ตัว) | ลูก (ตัว) |
|-----------|-----------|--------------------|--------------------|--------------------|--------------|
| กระบือ | พื้นเมือง | 1 | 9 | - | - |
| | | | | | |
| | | | | | |

4. จำนวนสัตว์พร้อมจำหน่าย (สำหรับเครือข่ายฯ ที่มีศักยภาพสามารถผลิตสัตว์จำหน่ายได้)

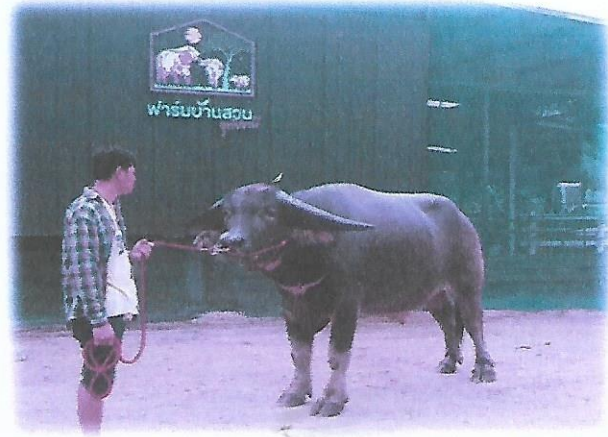
| ชนิดสัตว์ | สายพันธุ์ | พ่อพันธุ์ (ตัว) | แม่พันธุ์ (ตัว) | ขนาดอื่นๆ (ตัว) | ลูก (ตัว) | ราคา จำหน่าย |
|-----------|-----------|--------------------|--------------------|--------------------|--------------|-----------------|
| กระบือ | พื้นเมือง | - | - | - | - | - |
| | | | | | | |
| | | | | | | |
| | | | | | | |

5. สถานภาพเครือข่ายสัตว์พันธุ์ดีกรมปศุสัตว์

- (✓) คงสภาพเป็นเครือข่ายสัตว์พันธุ์ดีกรมปศุสัตว์ (ต่อ)
- () ยกเลิกเป็นเครือข่ายสัตว์พันธุ์ดีกรมปศุสัตว์ เนื่องจาก
- () ปรับเปลี่ยนประเภทเครือข่ายสัตว์พันธุ์ดีกรมปศุสัตว์
จากประเภท เป็นประเภท.....
เนื่องจาก

ภาพกิจกรรมที่ 1

การตรวจเยี่ยมเครือข่ายสัตว์พันธุ์ดีกรมปศุสัตว์ ตัวชี้วัดรอบที่ 2/2566
ฟาร์มบ้านสวนอุทัยธานี นายเอกวิรุฬห์ ทวีผล ทะเบียนเครือข่าย เลขที่ อน-3-2=01/64
หน่วยงาน สำนักงานปศุสัตว์จังหวัดอุทัยธานี ร่วมกับ ศูนย์วิจัยและบำรุงพันธุ์สัตว์อุทัยธานี

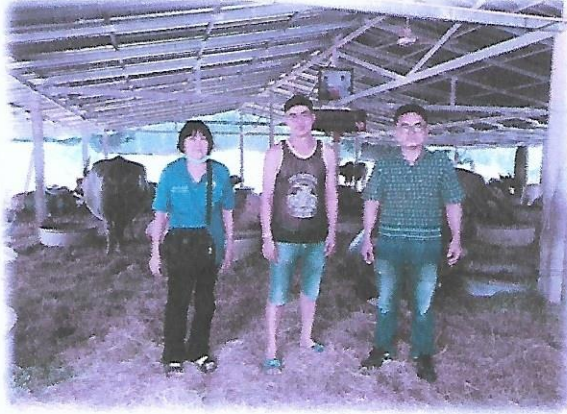


ภาพกิจกรรมที่ 2

การตรวจเยี่ยมเครือข่ายสัตว์พันธุ์ดีกรมปศุสัตว์ ตัวชี้วัดรอบที่ 2/2566

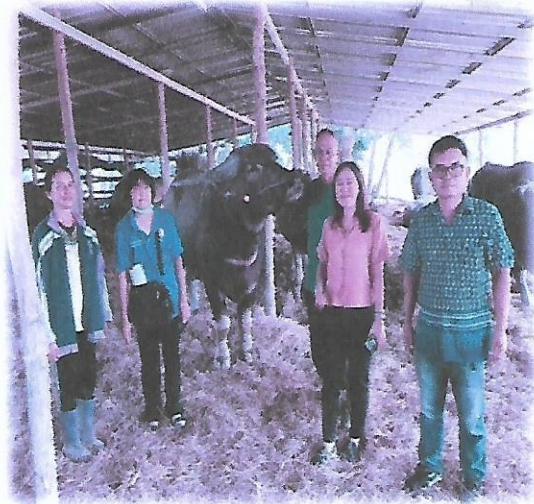
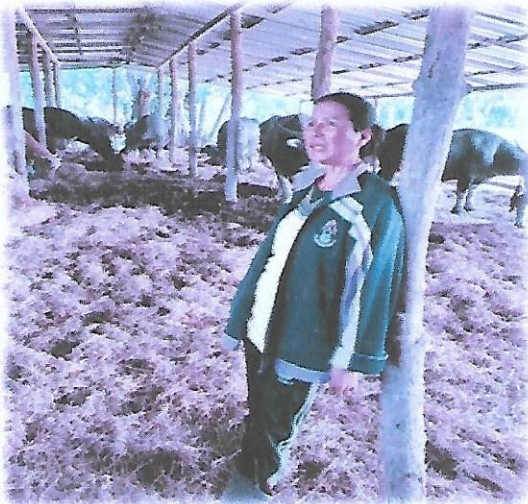
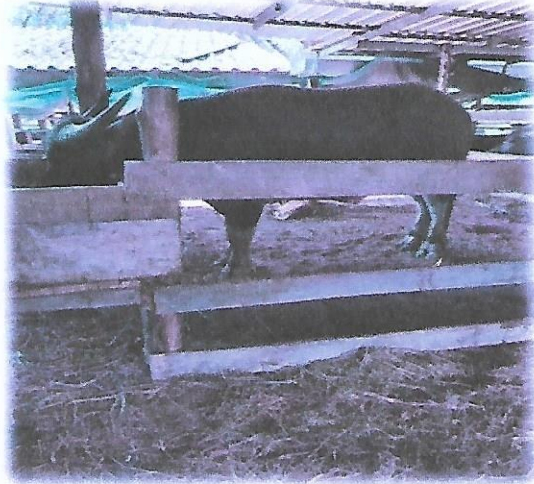
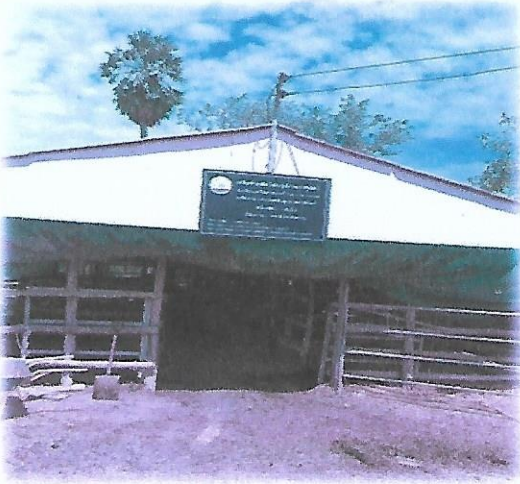
เตาสุภาพฟาร์ม นายพรพล เตาสุภาพ ทะเบียนเครือข่าย เลขที่ อน-3-1=01/57

หน่วยงาน สำนักงานปศุสัตว์จังหวัดอุทัยธานี ร่วมกับ ศูนย์วิจัยและบำรุงพันธุ์สัตว์อุทัยธานี



ภาพกิจกรรมที่ 3

การตรวจเยี่ยมเครือข่ายสัตว์พันธุ์ดีกรมปศุสัตว์ ตัวชี้วัดรอบที่ 2/2566
วงศ์กรฟาร์ม นายวงศ์กรณ์ แว่นแก้ว ทะเบียนเครือข่าย เลขที่อน-3-2=02/64
หน่วยงาน สำนักงานปศุสัตว์จังหวัดอุทัยธานี ร่วมกับ ศูนย์วิจัยและบำรุงพันธุ์สัตว์อุทัยธานี



ภาพกิจกรรมที่ 4

การตรวจเยี่ยมเครือข่ายสัตว์พันธุ์ดีกรมปศุสัตว์ ตัวชี้วัดรอบที่ 2/2566
ฟาร์มนันทวันฟาร์ม นางสาวนันทวัน เขม้นเขตการ ทะเบียนเครือข่าย เลขที่ อน-3-2=01/66
หน่วยงาน สำนักงานปศุสัตว์จังหวัดอุทัยธานี ร่วมกับ ศูนย์วิจัยและบำรุงพันธุ์สัตว์อุทัยธานี



แบบสรุปรายงานการตรวจเยี่ยมเครือข่ายสัตว์พันธุ์ดี กรมปศุสัตว์ รอบที่ 2/2566
 หน่วยงาน : ศูนย์วิจัยและบำรุงพันธุ์สัตว์อุทัยธานี ร่วมกับ สำนักงานปศุสัตว์จังหวัดอุทัยธานี

| ว/ด/ป ที่ตรวจเยี่ยม | สถานที่ตรวจเยี่ยม | ภาพประกอบ | ปัญหา อุปสรรค | คำแนะนำข้อเสนอแนะ |
|------------------------|---|-----------------|------------------|--|
| 8 ส.ค. 2566 | ฟาร์ม บ้านสวนอุทัยธานี เจ้าของฟาร์มนายเอกวิรุฬห์ ทวีผล บ้านเลขที่ 90 หมู่ที่ 4 ต.เขากวางทอง อ.หนองฉาง จ.อุทัยธานี ทะเบียนเครือข่าย อน-3- 2- 01/64 | ภาพกิจกรรมที่ 1 | ไม่มี | ขอให้ทำฟาร์มมาตรฐาน GFM และฟาร์มปลอดโรค |
| 10 ส.ค. 2566 | ฟาร์ม เตาสุภาพฟาร์ม เจ้าของฟาร์มนายพรพล เตาสุภาพ บ้านเลขที่ 47/1 หมู่ที่ 5 ต.หนองไผ่แบน อ.เมือง จ.อุทัยธานี ทะเบียนเครือข่าย อน-3- 1- 01/57 | ภาพกิจกรรมที่ 2 | ไม่มี | ขอให้ทำฟาร์มมาตรฐาน GFM และฟาร์มปลอดโรค |
| 10 ส.ค. 2566 | ฟาร์ม วรงค์กรณ์ฟาร์ม เจ้าของฟาร์มนายวรงค์กรณ์ แว่นแก้ว บ้านเลขที่ 1 หมู่ที่ 4 ต.เนินแจง อ.เมือง จ.อุทัยธานี ทะเบียนเครือข่าย อน-3- 2- 02/64 | ภาพกิจกรรมที่ 3 | ไม่มี | ขอให้ทำฟาร์มปลอดโรค |
| 10 ส.ค. 2566 | ฟาร์ม นันทวันฟาร์ม เจ้าของฟาร์มนางสาวนันทวัน เข้มขันเขตการ บ้านเลขที่ 199 หมู่ที่ 14 ต.ไผ่เขียว อ.สว่างอารมณ์ จ.อุทัยธานี ทะเบียนเครือข่าย อน-3- 2- 01/66 | ภาพกิจกรรมที่ 4 | ไม่มี | ขอให้ทำฟาร์มปลอดโรค |

หมายเหตุ

| ชนิดสัตว์ | สายพันธุ์ |
|-----------|---|
| โคเนื้อ | พื้นเมือง บราห์มัน ตาก กบินทร์บุรี ชาร์โรเลส์ ลูกผสม อื่นๆ ระบุ..... |
| กระบือ | พื้นเมือง กระบือนม |
| สุกร | พื้นเมือง ลาร์จไวท์ แลนด์เรซ ดูรอก แฮมเชียร์ เพียเทรียน เหมายซาน ปากช่อง ลูกผสม อื่นๆ ระบุ..... |
| แพะ | พื้นเมือง แองโกลนูเบียน บอร์ ทอกเคนเบอร์ก อัลไพน์ กปศ.3 จัมนาปารี แบลคเบงกอล ซาเนน ซามี แดงสุราษฎร์ อื่นๆ ระบุ..... |
| แกะ | พื้นเมือง คาทาติน ซานตาอินส ดอร์เปอร์ บาร์บาดอส บอนด์ คอร์ริเดล |
| สัตว์ปีก | ไก่พื้นเมือง ไก่เบตง ไก่เหลืองหางขาว ไก่ซี ไก่แดง ไก่ลูกผสม ไก่ไข่ไร้ดไทย |
| สัตว์ปีก | เบ็ดเทศบาร์บารี เบ็ดเทศกบินทร์บุรี เบ็ดเทศท่าพระ เบ็ดเทศแม่ฮ่องสอน |
| สัตว์ปีก | เบ็ดเนื้ออีเหลียง เบ็ดไข่บางปะกง เบ็ดไข่กบินทร์บุรี |
| สัตว์ปีก | นกกระทาญี่ปุ่น |

รายงานเครือข่ายสัตว์พันธุ์กรรมปศุสัตว์ ปี 2566
 ประจำปีเดือน.....ถึงหาคม.....พ.ศ.....2566.....
 หน่วยงาน.....สำนักพัฒนาพันธุ์สัตว์.....กรมปศุสัตว์.....

| ลำดับที่ | ทะเบียนเครือข่าย | หน่วยงานรับผิดชอบ | เขต | ชนิดสัตว์ | พันธุ์สัตว์ | ประเภทเครือข่าย | ระดับการพัฒนา | มาตรฐานฟาร์ม | จำนวนสัตว์ทั้งหมด (ตัว) | | | | จำนวนลูกเกิด (ตัว) | ชื่อผู้ฟาร์ม | | | | | | | | หมายเลขโทรศัพท์ | พิกัดฟาร์ม | |
|----------|------------------|--|-----|-----------|-------------|-----------------------------------|---------------|--------------|-------------------------|-----------|-----------|-----|--------------------|--------------|----------|-------------|------|--------|------------|-------------|-----------|-----------------|------------|------------|
| | | | | | | | | | พ่อพันธุ์ | แม่พันธุ์ | ขนาดอื่นๆ | ถูก | | ชื่อฟาร์ม | ตำแหน่ง | ชื่อ | สกุล | เลขที่ | หมู่ | ตำบล | อำเภอ | | จังหวัด | Latitude |
| 1 | อน-3-1-01/57 | ศูนย์วิจัยและบำรุงพันธุ์สัตว์อุทัยธานี | 6 | กระบือ | พื้นเมือง | ใช้ประโยชน์พันธุ์กรรมและเทคโนโลยี | A | | | | | | เตาสุกาฟาร์ม | นาย | เพชรพล | เตาสุกาพ | 47/1 | 5 | หนองไผ่แบน | เมือง | อุทัยธานี | 08-1395-6297 | 15.462064 | 100.013151 |
| 2 | อน-3-2-01/64 | ศูนย์วิจัยและบำรุงพันธุ์สัตว์อุทัยธานี | 6 | กระบือ | พื้นเมือง | ปรับปรุงพันธุ์และขยายพันธุ์ | | | | | | | บ้านสวนอุทัยธานี | นาย | เอกวิทย์ | ทวีผล | 90 | 4 | เขากวางทอง | หนองฉาง | อุทัยธานี | 09-4564-9593 | | |
| 3 | อน-3-2-02/64 | ศูนย์วิจัยและบำรุงพันธุ์สัตว์อุทัยธานี | 6 | กระบือ | พื้นเมือง | ปรับปรุงพันธุ์และขยายพันธุ์ | | GFM | | | | | วงศ์กรฟาร์ม | นาย | วงศ์กรณ์ | ฉนวนแก้ว | 1 | 4 | เนินแดง | เมือง | อุทัยธานี | 09-5064-6610 | | |
| 4 | อน-3-2-01/66 | ศูนย์วิจัยและบำรุงพันธุ์สัตว์อุทัยธานี | 6 | กระบือ | พื้นเมือง | ปรับปรุงพันธุ์และขยายพันธุ์ | | GFM | | | | | วงศ์กรฟาร์ม | นางสาว | นันทวัน | เขม้นเขตการ | 199 | 14 | ไผ่เขียว | สว่างอารมณ์ | อุทัยธานี | 08-6972-8973 | | |